

# Kommunen



# Vad en kommun är

- Ett geografiskt område
- Människorna som är folkbokförda inom detta område
- Företag är också kommunmedlemmar



# En kommuns uppgifter - vad den MÅSTE sköta

- Barnomsorg
- Ge handikappade stöd och service
- Grundskola och även se till att elever erbjuds gymnasieplats
- Miljö- och hälsoskydd
- Hälsa- och sjukvård

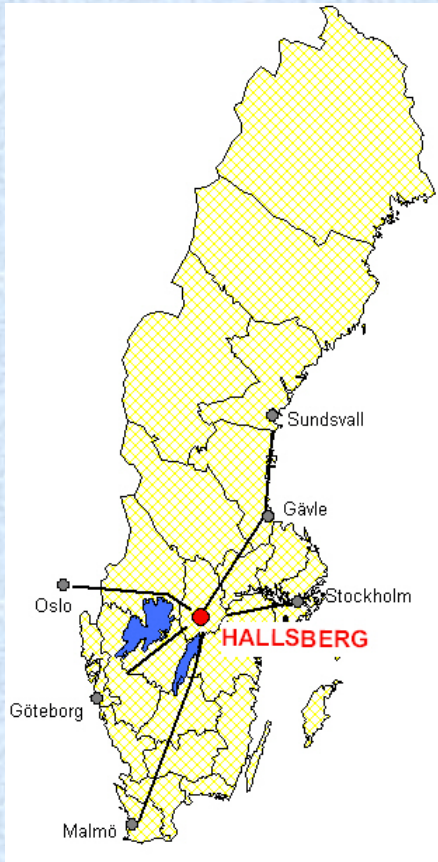


# Vad kommuner ofta även gör, som är frivilligt

- Vatten och avlopp
- Fritid – bad, idrottsplatser, ungdomsgårdar



# Hallsbergs kommun



- Statistik från 2011:
- 15 248 personer
- Landareal 640 km<sup>2</sup>
- Arbetslöshet: 4,2% (ungdomar 6,4%)
- Inpendling jobb 3 244
- Utpendling jobb 3 013





# Val av de som bestämmer

- Partier ställer upp till val, kommuninvånarna väljer
- Varje parti får så många ledamöter i Kommunfullmäktige som de har procent av rösterna



# Hallsbergs kommunfullmäktige



Socialdemokraterna - 23 st



Moderata samlingspartiet – 7 st



Centerpartiet – 3 st



Kristdemokraterna – 2 st



Vänsterpartiet – 3 st



Miljöpartiet – 2 st



Folkpartiet liberalerna – 2 st



Sverigedemokraterna – 3 st



Hans Karlsson är  
ordförande i  
fullmäktige



# Kommunstyrelsen

Det största partiet leder styrelsen - Socialdemokraterna

Ordförande är  
Thomas  
Doxryd (s)



S - 7

M - 2

C - 1

Fp - 1

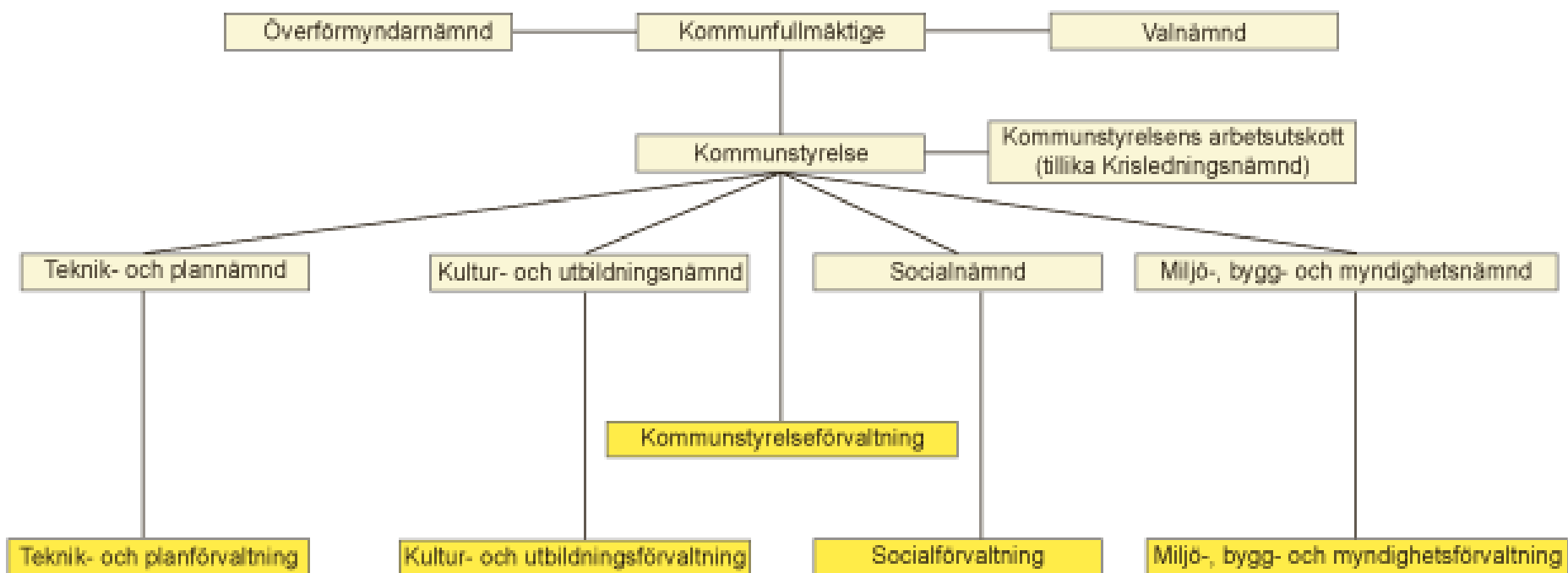
Kd - 1

Sd - 1

Mp - 1

V - 1

# Organisationsskiss för Hallsbergs kommun



-  Politik
-  Förvaltning
-  Andra kommunala samarbeten

Hallbo

Sydvärkes utbildningsförbund

Regionförbundet Örebro län

Nerikes brandkår



# Hur man bestämmer något

- Förslag – motioner kan lämnas av någon i fullmäktige till fullmäktige att besluta om
- Ofta är det kommunstyrelsen som efter att ha utrett och diskuterat som lämnar förslag till kommunfullmäktige
- Kommunfullmäktige delegerar – lämnar över rätt att fatta beslut – till nämnderna, så vissa frågor bestämmer nämnderna – t.ex. Kultur- och utbildning, Teknik och plan, Miljö, Socialnämnden
- Allt finns reglerat i en lag som heter Kommunallagen

# Inkomster år 2011

Inkomster (pengar som kom in):

- Från avgifter: 246 milj
- Från kommunalskatt: 542 milj
- Från staten bidrag: 139 milj

Pengarna används till det som kommunen måste sköta; skola, vård och omsorg och till saker som vatten och avlopp och vägar



# Möjligheter för dig att påverka Kommunfullmäktige

Gå med i ett **politiskt parti**  
och bli vald



**Aktionsgrupp**, en  
demonstration  
kan ha effekt



Genom en **organisation**  
skriva till fullmäktige



**Massmedia** kan påverka:  
skriv en insändare, få  
tidningen  
att skriva om vad du vill

Tala direkt med en **fullmäktigeledamot**,  
eller partigrupp

